

Anchor[®] Creativa



Tükörkeret



AnchorCrafts.com

[f](#) [@](#) [p](#) @anchorcrafting

Tervezte az Anchor Stúdió

ANC0001-04

MEZ GmbH, 2018. Minden jog fenntartva

ANC0001-04

Anchor Creativa Fino Art. No. 4620004-# (színszám)

Horgolás



Könnyű



1 x #00248, #00398, #00254, #00387, #00428
 1 x kartonlap 50 cm x 50 cm
 1 x kerek tükör 20 cm Ø
 1 x kétoldalas ragasztószalag



No. 12 (2,5 mm)



47 cm Ø



Tükörkeret

ELKÉSZÍTÉS

Készítse el a levélmintákat az ábra szerint: horgoljon 84 darabot a 248-as színnel, 28-at a 398-as színnel, 28-at a 254-es színnel, 28-at a 387-es színnel, végül 28-at a 428-as színnel.

BEFEJEZÉS

Rajzoljon egy vízszintes és egy függőleges vonalat a kartonlapra, hogy középen metsszék egymást. Rajzoljon egy 40 cm átmérőjű kört középre, majd vágja ki és ossza a kört 28 egyenlő cikkre.

Rajzoljon a közepére egy 17 cm átmérőjű kört, majd vágja ki. Rögzítse a levélmintákat az ábra szerint.

1. kör: a 248-as színnel készült leveleket rögzítse úgy, hogy a végük 1,5 cm-nyire legyen a 40 cm-es körön belül.
2. kör: a 248-as színnel készült leveleket rögzítse úgy, hogy a végük 3 cm-nyire legyen a 40 cm-es körön belül.
3. kör: a 398-as színnel készült leveleket rögzítse úgy, hogy a végük 4 cm-nyire legyen a 40 cm-es körön belül.

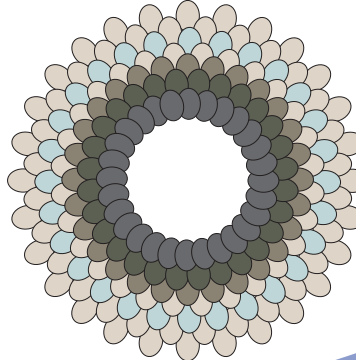
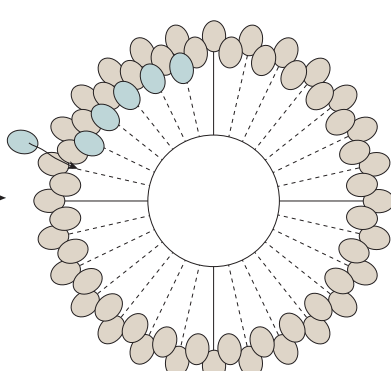
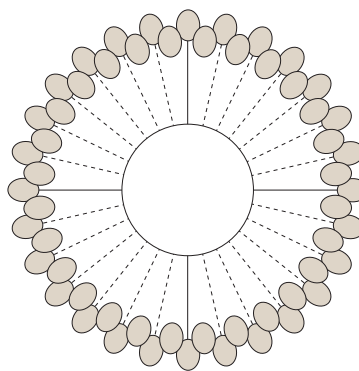
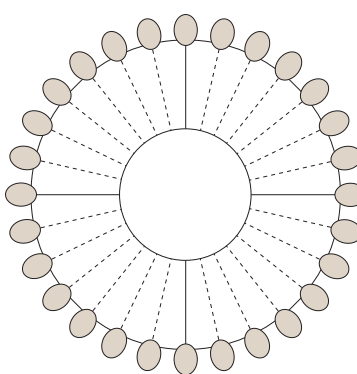
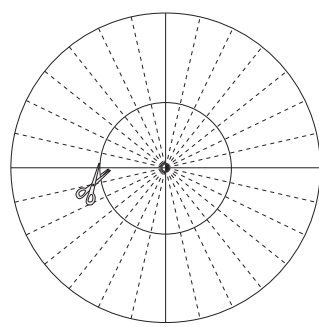
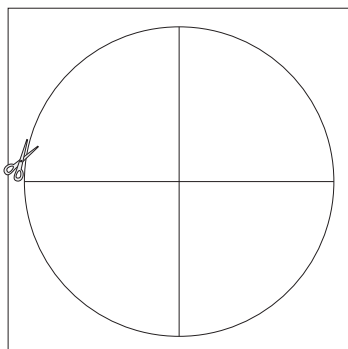
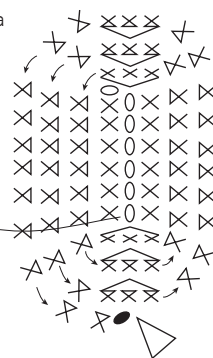
4. kör: a 248-as színnel készült leveleket rögzítse úgy, hogy a végük 5,5 cm-nyire legyen a 40 cm-es körön belül.
5. kör: a 254-es színnel készült leveleket rögzítse úgy, hogy a végük 8 cm-nyire legyen a 40 cm-es körön belül.
6. kör: a 387-es színnel készült leveleket rögzítse úgy, hogy a végük 10 cm-nyire legyen a 40 cm-es körön belül.
7. kör: a 428-as színnel készült leveleket rögzítse úgy, hogy a végük 2 cm-nyire legyen a 17 cm-es körön belül.

Végül hátulról illessze be a tükröt és rögzítse a kétoldalas ragasztószalaggal.

ÖLTÉSEK

- ▶ = kezdés
- ◀ = befejezés
- o = láncszem
- = hamis pálca
- x = rövid pálca
- X = rövid pálca a hátsó hurokba

Levélminta



SZÍNEK

- #00428
- #00387
- #00254
- #00398
- #00248